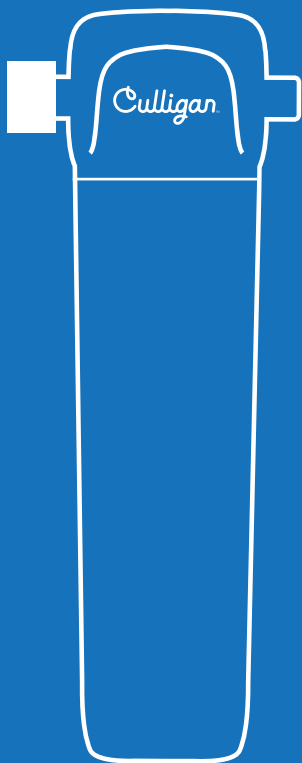


# Culligan™



Acqua da bere

**Unico**

Guida utente

## Avvertenze generali

---

Qualsiasi operazione non esplicitamente descritta o ammessa in questo documento deve ritenersi vietata.

Questa apparecchiatura per il trattamento di acqua potabile, ove installata e mantenuta in conformità al manuale di uso e manutenzione, è conforme ai requisiti del D.M. 25/2012. Culligan non è responsabile delle conseguenze di un uso improprio dell'acqua trattata con l'impianto.

L'impianto necessita di una regolare manutenzione periodica al fine di garantire i requisiti di potabilità dell'acqua trattata ed il mantenimento dei miglioramenti a questa apportati come dichiarati dal produttore.

In ogni caso, è necessario da parte dell'utilizzatore un intervento per la pulizia giornaliera come indicato nel Manuale.

Ogni intervento di movimentazione, installazione, manutenzione ordinaria e straordinaria degli impianti deve essere eseguito secondo le indicazioni riportate nel Manuale Tecnico o Guida Utente.

Il locale che accoglierà gli impianti, il materiale accessorio e i prodotti di consumo dovrà essere dotato di aperture atte a consentire una adeguata ventilazione, onde evitare condense che possano causare deterioramenti dell'impianto o problematiche sul funzionamento.

L'ambiente di installazione dell'impianto, quello di stoccaggio dei materiali di consumo (nuovi od esausti), di scarto, e di smaltimento devono essere conformi a quanto indicato nel manuale dell'impianto e alle norme di sicurezza degli ambienti di lavoro (in Italia il D.Lgs. 81/2008 e s.m.i. ed ogni altra pertinente disposizione di legge).

Lo smaltimento dei materiali (di scarto ed esausti) deve essere fatto nel pieno rispetto anche di tutte le vigenti normative ambientali. I materiali di consumo, quali cartucce e materiali filtranti dovranno essere conferiti nella raccolta indifferenziata direttamente dal cliente.

Per anomalie di funzionamento degli impianti contattare Culligan Italiana:

CULLIGAN ITALIANA S.p.A.  
Via Ferrarese 156/4 - 40128 Bologna  
[www.culligan.it](http://www.culligan.it) - [culligan@pec.culligan.it](mailto:culligan@pec.culligan.it)

Prima di ogni intervento di movimentazione, installazione, manutenzione ordinaria e straordinaria degli impianti, chiudere il rubinetto di alimentazione dell'acqua e spegnere l'interruttore On/Off, se presente corrente elettrica. Ricollegare l'impianto idraulicamente ed elettricamente per concludere la manutenzione e la verifica di funzionamento.

Questa apparecchiatura può essere utilizzata da persone con ridotte capacità fisiche, sensoriali, mentali o senza esperienza e conoscenza solo se supervisionate da persone atte all'utilizzo o se fornite di adeguate istruzioni sull'utilizzo corretto e sicuro dell'apparecchiatura e recepiti i potenziali pericoli.

I bambini non devono giocare con questa apparecchiatura, la sorveglianza di un adulto è necessaria per verificare che ciò non accada.

Nel caso di apparecchi elettrodomestici per uso domestico od uffici, negozi, luoghi d'attesa, scuole, ecc. è consentito l'uso dell'impianto da parte di minori solo se di età maggiore di anni 12 (dodici) compiuti e solo limitatamente all'azionamento del pulsante per riempire un bicchiere d'acqua potabile trattata.

Non sovrapporre l'impianto ad altri elettrodomestici.

È obbligatorio che l'impianto sia facilmente accessibile per la manutenzione e che vengano garantiti gli spazi necessari allo svolgimento di una agile manutenzione (UNI EN 806-5:2012).

Nel caso in cui non sia stata erogata acqua per più di 72 ore, erogare poi qualche bicchiere d'acqua scartandola prima di utilizzarla.

Decade ogni garanzia esplicita od implicita dell'impianto da parte di Culligan in ognuno dei seguenti casi:

- uso improprio od irragionevole dell'impianto;
- installazione eseguita senza essersi attenuti alle istruzioni fornite nel presente manuale;

- difetti d'alimentazione (scariche elettriche – sbalzi di tensione – sovra pressioni rete idrica bassa pressione idrica);
- temperatura ambiente di funzionamento non idonea;
- mancanze nella manutenzione prevista;
- modifiche o interventi non autorizzati;
- utilizzo di ricambi non originali o non specifici per il modello;
- inosservanza totale o parziale delle istruzioni;
- in caso di danni o difetti dovuti ad incuria o negligenza;
- in caso di eventi di natura eccezionale che coinvolgono l'impianto (cortocircuiti, allagamenti, terremoti, freddo o caldo eccezionali, scariche elettriche atmosferiche, incendi, atti vandalici, umidità o temperatura, campi elettromagnetici, ecc.).

La garanzia decorre sempre dalla data di consegna dell'impianto ed ha durata massima di mesi 24 (ventiquattro).

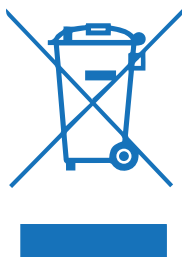
## Informazioni per la gestione di rifiuti di apparecchiature elettriche ed elettroniche

---

Questo simbolo che appare sul prodotto, sulle pile, sugli accumulatori oppure sulla loro confezione o sulla loro documentazione, indica che il prodotto e le pile o gli accumulatori inclusi al termine del ciclo di vita utile non devono essere raccolti, recuperati o smaltiti assieme ai rifiuti domestici.

Una gestione impropria dei rifiuti di apparecchiature elettriche ed elettroniche, di pile o accumulatori può causare il rilascio di sostanze pericolose contenute nei prodotti. Allo scopo di evitare eventuali danni all'ambiente o alla salute, si invita l'utilizzatore a separare questa apparecchiatura, e/o le pile o accumulatori inclusi, da altri tipi di rifiuti e di avviarla al trattamento in impianti autorizzati a ricevere rifiuti prodotti dalle attività economiche. È possibile richiedere al produttore il ritiro del rifiuto di apparecchiatura elettrica ed elettronica alle condizioni e secondo le modalità previste dal D.Lgs. 49/2014 (2012/19/EU) e s.m.i..

La raccolta separata e il corretto trattamento delle apparecchiature elettriche ed elettroniche, delle pile e degli accumulatori favoriscono la conservazione delle risorse naturali, il rispetto dell'ambiente e assicurano la tutela della salute. Per ulteriori informazioni sugli impianti di trattamento dei rifiuti di apparecchiature elettriche ed elettroniche, di pile e accumulatori è necessario rivolgersi alle Autorità pubbliche competenti al rilascio delle autorizzazioni



**Gentile cliente,  
grazie per aver scelto Culligan.**

**Abbiamo realizzato questo prodotto con la massima cura perché possa erogare acqua della migliore qualità.**

Per poter utilizzare al meglio il tuo apparecchio, ti invitiamo a leggere con attenzione le istruzioni di questa guida utente e a conservarla per successive consultazioni.

Questa pubblicazione è basata sulle informazioni disponibili al momento dell'approvazione della stampa. Aggiornamenti successivi potrebbero dare origine a modifiche non previste in questa pubblicazione.

#### **Contatti**

Per ulteriori informazioni è possibile contattare il customer center Culligan:

**[culligan@culligan.it](mailto:culligan@culligan.it)**

**800 85 70 25**

**Culligan Italiana S.p.A.  
via Ferrarese 156/4  
40128 Bologna - Italy**

## Introduzione

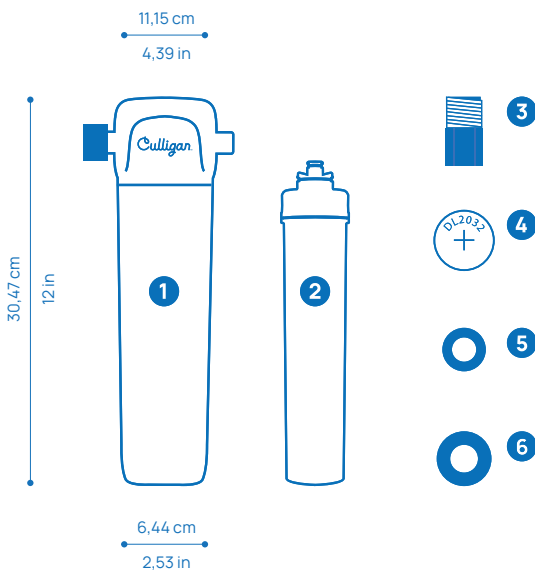
---

Unico è il sistema a microfiltrazione diretta sottolavello, facile da installare, per avere acqua più buona e più sicura dal tuo rubinetto.

Unico rimuove impurità, microplastiche fino a 0,5 micron e cloro. Il filtro è a carbone attivo svolge un'azione batteriostatica, grazie agli ioni d'argento.

## Contenuto della confezione

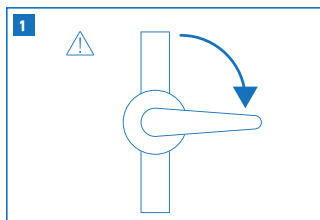
---



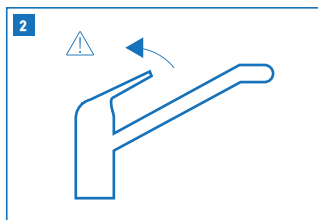
- 1 UNICO
- 2 Filtro UNICO (cod. 2204288)
- 3 Adattatore 1/2" - 3/8"
- 4 Batteria DL2032
- 5 Guarnizione 3/8"
- 6 Guarnizione 1/2"

## Attenzione

---



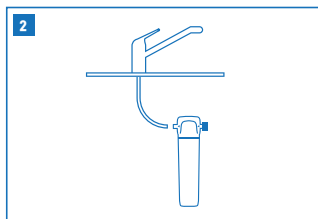
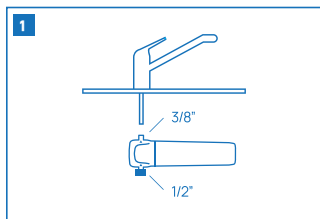
Prima di installare UNICO chiudere la valvola di entrata acqua fredda



Prima di installare UNICO aprire il rubinetto

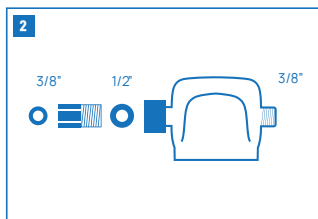
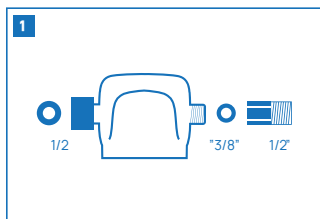
## Posizionamento

---



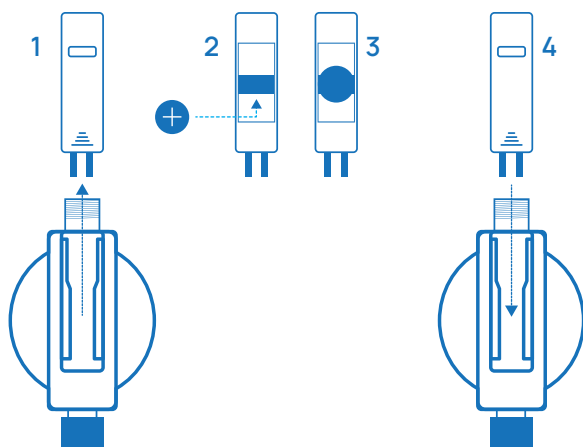
## Utilizzo adattatore

---



## Inserimento batteria

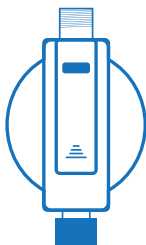
---



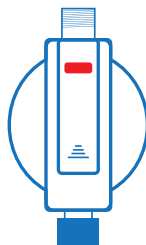
## Indicazioni led

---

led blu:  
cartuccia ok

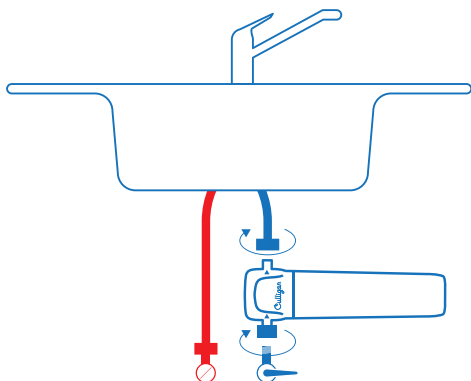


led rosso:  
sostituire la cartuccia



## Montaggio

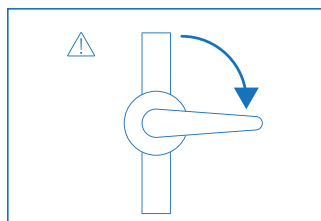
---



Installare esclusivamente sul circuito acqua fredda



Inquadra il QR code per vedere il video di installazione.



A fine installazione aprire la valvola  
entrata acqua fredda

Far scorrere a piena portata per 3 minuti  
prima di bere

### Migliora la microfiltrazione dell'acqua:

- apri il rubinetto tutto verso l'acqua fredda,
- riduci l'apertura del flusso dell'acqua\*.

\* Solo in caso di importanti concentrazioni di cloro nell'acqua del rubinetto.



## Manutenzione - cambio filtri

---

Attenzione: questa apparecchiatura necessita di una regolare manutenzione periodica al fine di garantire i requisiti di potabilità dell'acqua potabile trattata ed il mantenimento dei miglioramenti come dichiarati dal produttore.

Per mantenere il sistema in buone condizioni operative è necessario sostituire le cartucce filtranti periodicamente.

È consigliata la manutenzione in linea di massima una volta l'anno\*.

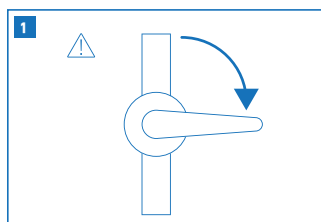
\*Calcolato su una stima di consumo medio giornaliero totale di circa 20 litri d'acqua.

Un servizio diverso può anche essere necessario in funzione delle condizioni operative. Per esempio, un'acqua greggia con molto sedimento, cloro, torbidità o durezza può richiedere un servizio più frequente.

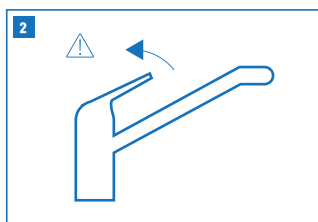
## Sostituzione cartuccia

---

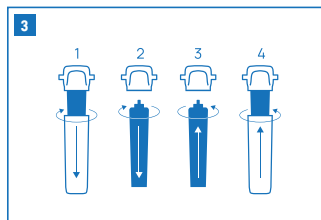
Per azzerare il timer sostituire assieme alla cartuccia anche la batteria (pag. 7)



Chiudere la valvola di entrata acqua fredda

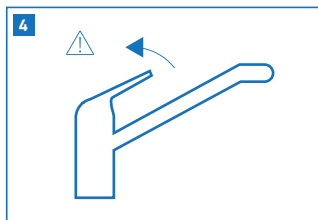


Aprire il rubinetto



2. Cartuccia esausta

3. Nuova cartuccia



Far scorrere a piena portata per 3 minuti prima di bere

## Analisi chimico fisica

---

Parametro		entrata	uscita
Conducibilità a 25° c	Ms/cm	$\geq 350 E \leq 400$	$\geq 320 E \leq 390$
Concentrazioni ioni idrogeno	Ph	$\geq 8,2 E \leq 8,3$	$\geq 8,1 E \leq 8,4$
Microplastiche		Valore iniziale (100%) Initial value (100%)	Riduzione 85-90% Reduction 85-90%
Cloro libero	Mg/l	1,00 Mg/l	$\geq 0,10 E \leq 0,2 \text{ mg/l}$
Colonie batteriche Totali 22-37°c		100 Ufc/ml (22°c) 20 Ufc/ml (37°c)	100 Ufc/ml (22°c) 20 Ufc/ml (37°c)

TIFQ lab I Milano

prelievi eseguiti presso lo stabilimento di via delle Pezze 35 35013 Cittadella PD



*Culligan*<sup>TM</sup>