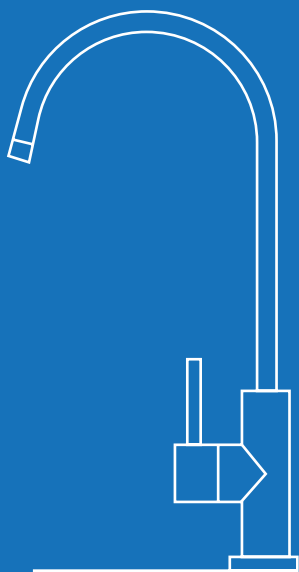


# Culligan™



Acqua da bere

## **Rubinetto monovia con LED**

Guida utente



## Avvertenze generali

---

Qualsiasi operazione non esplicitamente descritta o ammessa in questo documento deve ritenersi vietata.

Questa apparecchiatura per il trattamento di acqua potabile, ove installata e mantenuta in conformità al manuale di uso e manutenzione, è conforme ai requisiti del D.M. 25/2012. Culligan non è responsabile delle conseguenze di un uso improprio dell'acqua trattata con l'impianto.

L'impianto necessita di una regolare manutenzione periodica al fine di garantire i requisiti di potabilità dell'acqua trattata ed il mantenimento dei miglioramenti a questa apportati come dichiarati dal produttore.

Lo smaltimento dei materiali (di scarto ed esausti) deve essere fatto nel pieno rispetto anche di tutte le vigenti normative ambientali. I materiali di consumo, quali cartucce e materiali filtranti dovranno essere conferiti nella raccolta indifferenziata direttamente dal cliente.

Per anomalie di funzionamento degli impianti contattare Culligan Italiana:

CULLIGAN ITALIANA S.p.A.  
Via Ferrarese 156/4 - 40128 Bologna  
[www.culligan.it](http://www.culligan.it) - [culligan@pec.culligan.it](mailto:culligan@pec.culligan.it)

Prima di ogni intervento di movimentazione, installazione, manutenzione ordinaria e straordinaria degli impianti, chiudere il rubinetto di alimentazione dell'acqua e spegnere l'interruttore On/Off, se presente corrente elettrica. Ricollegare l'impianto idraulicamente ed elettricamente per concludere la manutenzione e la verifica di funzionamento.

È obbligatorio che l'impianto sia facilmente accessibile per la manutenzione e che vengano garantiti gli spazi necessari allo svolgimento di una agile manutenzione (UNI EN 806-5:2012).

Nel caso in cui non sia stata erogata acqua per più di 72 ore, erogare poi qualche bicchiere d'acqua scartandola prima di utilizzarla.

La garanzia decorre sempre dalla data di consegna dell'impianto ed ha durata massima di mesi 24 (ventiquattro).

Informazioni per la gestione di rifiuti di apparecchiature elettriche ed elettroniche  
Questo simbolo che appare sul prodotto, sulle pile, sugli accumulatori oppure sulla loro confezione o sulla loro documentazione, indica che il prodotto e le pile o gli accumulatori inclusi al termine del ciclo di vita utile non devono essere raccolti, recuperati o smaltiti assieme ai rifiuti domestici.

Una gestione impropria dei rifiuti di apparecchiature elettriche ed elettroniche, di pile o accumulatori può causare il rilascio di sostanze pericolose contenute nei prodotti. Allo scopo di evitare eventuali danni all'ambiente o alla salute, si invita l'utilizzatore a separare questa apparecchiatura, e/o le pile o accumulatori inclusi, da altri tipi di rifiuti e di avviarla al trattamento in impianti autorizzati a ricevere rifiuti prodotti dalle attività economiche.

È possibile richiedere al produttore il ritiro del rifiuto di apparecchiatura elettrica ed elettronica alle condizioni e secondo le modalità previste dal D. Lgs. 49/2014 (2012/19/EU) e s.m.i..

La raccolta separata e il corretto trattamento delle apparecchiature elettriche ed elettroniche, delle pile e degli accumulatori favoriscono la conservazione delle risorse naturali, il rispetto dell'ambiente e assicurano la tutela della salute. Per ulteriori informazioni sugli impianti di trattamento dei rifiuti di apparecchiature elettriche ed elettroniche, di pile e accumulatori è necessario rivolgersi alle Autorità pubbliche competenti al rilascio delle autorizzazioni



**Gentile cliente,  
grazie per aver scelto Culligan.**

**Abbiamo realizzato questo prodotto con la massima cura perché possa erogare acqua della migliore qualità.**

Per poter utilizzare al meglio il tuo apparecchio, ti invitiamo a leggere con attenzione le istruzioni di questa guida utente e a conservarla per successive consultazioni.

Questa pubblicazione è basata sulle informazioni disponibili al momento dell'approvazione della stampa. Aggiornamenti successivi potrebbero dare origine a modifiche non previste in questa pubblicazione.

#### **Contatti**

Per ulteriori informazioni è possibile contattare il customer center Culligan:

**[culligan@culligan.it](mailto:culligan@culligan.it)**

**800 85 70 25**

**Culligan Italiana S.p.A.  
via Ferrarese 156/4  
40128 Bologna - Italy**

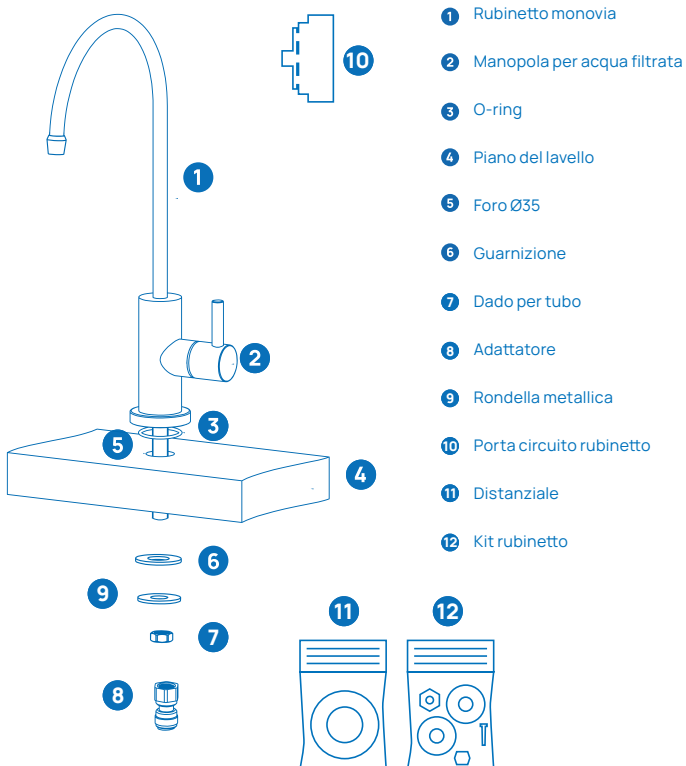
## Introduzione

---

I rubinetti monovia hanno una canna di erogazione dedicata per l'acqua filtrata.

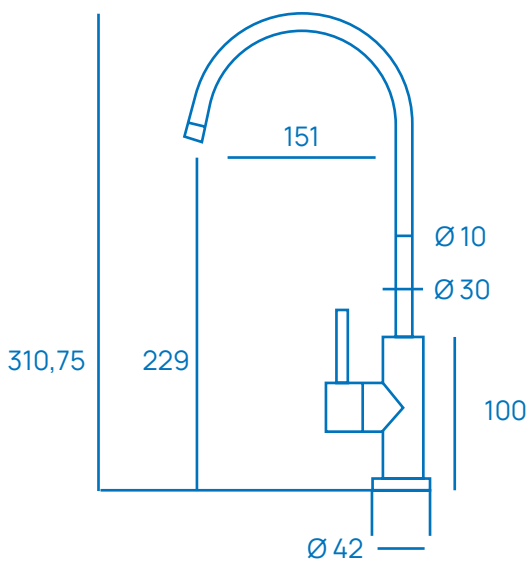
## Contenuto della confezione e schema di installazione

---



## Dimensioni

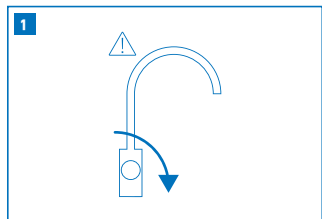
---



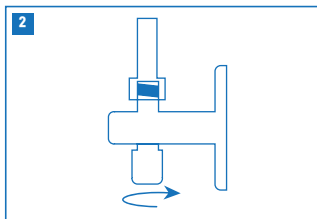
Inquadra il QR code per vedere il video.



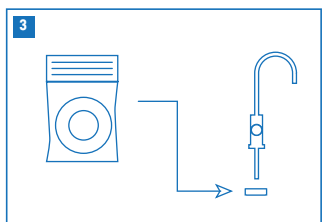
## Installazione rubinetto



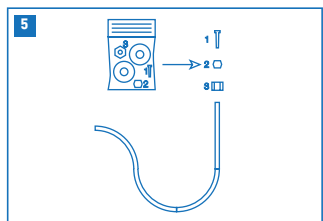
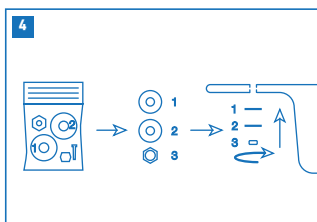
Durante le operazioni di installazione mantenere il rubinetto aperto, chiudere solo ad installazione ultimata



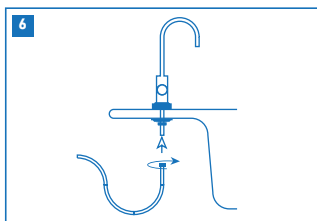
Durante le operazioni di installazione mantenere chiusa la valvola di entrata acqua fredda, aprire solo ad installazione ultimata



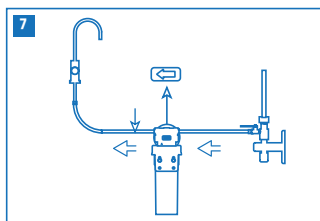
Schema installazione rubinetto



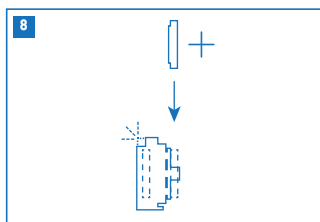
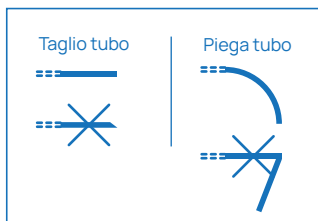
Assemblaggio tubo rubinetto



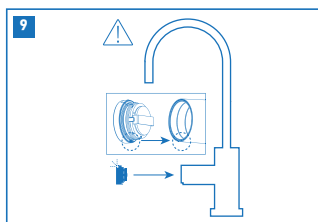
## Installazione rubinetto



Collegare il tubo alla testata facendo attenzione al verso del flusso d'acqua



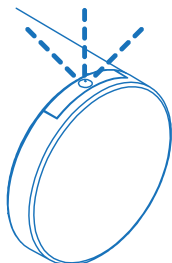
Inserire la batteria nel porta circuito, quindi inserire il porta circuito nel rubinetto posizionando la manopola su chiuso (dente verso il basso)





## impostazione contatore rubinetto avvio/reset contatore

---



Lampeggio LED BLU  
all'inserimento della batteria.

1. Chiudere il rubinetto, inserire la batteria nel circuito che verrà segnalato dal lampeggio del LED BLU, quindi inserire il circuito nel pomello del rubinetto.
2. Se l'inserimento è avvenuto correttamente, mentre si eroga acqua, il LED BLU lampeggia, con rubinetto chiuso non si presenta nessun lampeggio.
4. Quando il circuito di conteggio all'apertura del rubinetto presenterà il lampeggio del LED ROSSO indica che si è entrati in riserva dell'autonomia del filtro (rimanente 5%), è possibile ancora utilizzare l'acqua ma è necessario programmare la normale manutenzione.
6. Al termine dell'autonomia il LED ROSSO rimarrà sempre acceso fisso fino all'esaurimento della batteria. Questo va ad indicare che è necessario procedere alla sostituzione del filtro.
8. Per resettare il circuito è sufficiente togliere la batteria per un periodo superiore a 10 secondi e reinserirla.
10. **ATTENZIONE** ad ogni cambio filtro o reset è necessario inserire una nuova batteria.





*Culligan*<sup>TM</sup>