



# FILTRI

## Hi-Flo 6

### 60 - 120

#### SCHEDA TECNICA



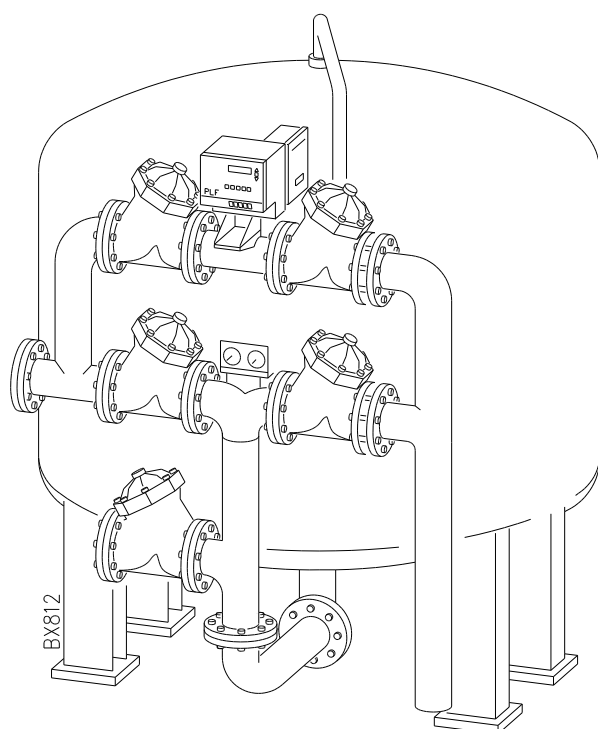
M001-99 - Rev.04 - 09/2013

CE

#### GENERALITÀ

I filtri della gamma Hi-Flo 6 CWTS sono studiati per rispondere ad esigenze professionali ed industriali.

Si tratta di filtri completamente automatici, nei quali un gruppo multistrato di valvole in Ghisa Epox, controllate da un **programmatore elettronico**, comanda le varie fasi di servizio, lavaggio in controcorrente e risciacquo.

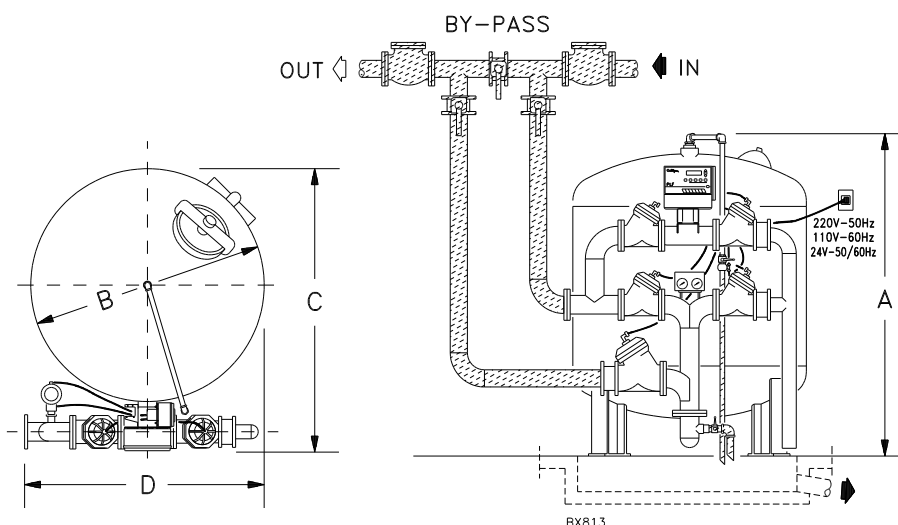


I filtri Hi-Flo 6 sono disponibili nelle seguenti versioni:

- **Filtr-Cleer (UF):** per il trattamento di acque torbide e contenenti modeste quantità di Ferro e Manganese. Il minerale filtrante è costituito da uno strato di antracite ed uno di sabbia silicea.
- **Cullar (UR):** per l'eliminazione di sapori, odori e colori sgradevoli. Efficace contro sostanze organiche e microinquinanti. Per l'adsorbimento del cloro presente nell'acqua. Il minerale filtrante è carbone attivo ad altissima porosità.
- **Cullneu (UU):** per la neutralizzazione delle acque acide, per proteggere le condutture dalla corrosione, per remineralizzare acque dolci ottenute mediante distillazione termica. Il minerale è una miscela di Carbonato di Calcio ed Ossido di Magnesio, che si scioglie proporzionalmente all'acidità dell'acqua e che deve essere pertanto periodicamente rabboccato.
- **Super Iron (UFP):** per la rimozione selettiva di Ferro e Manganese mediante l'utilizzo di minerale catalitico attivato con cloroderivati o aria.

#### CARATTERISTICHE COSTRUTTIVE

I contenitori dei filtri CWTS Hi-Flo 6 sono internamente protetti dalla corrosione da uno strato di vernice epossidica e sono finiti esternamente con uno smalto di colore neutro.



### SPECIFICHE TECNICHE

Modello	Portata Servizio		Contro-corrente	Consumo acqua di lavaggio	Perdita di carico max	Racc. In/Out	Peso		Dimensioni di ingombro			
	min. m <sup>3</sup> /h	max. m <sup>3</sup> /h					m <sup>3</sup> /h	m <sup>3</sup>	bar	dia.	in eser. kg	alla sped. kg
<b>FILTR-CLEER (torbidità)</b>												
UF 60	21,7	36,2	61,3	13,5	1	DN 80 (3")	4640	3290	2060	1500	1760	1500
UF 72	31,2	52	90,8	18	1	DN 100 (4")	6455	4655	2140	1800	2150	1800
UF 84	42,2	70,4	129,4	28	1	DN 100 (4")	8325	5825	2300	2100	2450	2100
UF 90	49	81,6	147,7	32,5	1	DN 100 (4")	12250	7250	2350	2300	2630	2300
UF 100	60,7	101,2	174,9	38,5	1	DN 150 (6")	13445	9145	2320	2500	2950	2500
UFe 100	60,7	101,2	174,9	38,5	1	DN 100 (4")	13445	9145	2210	2500	2850	2500
UF 120	87	145	250	53,5	1	DN 150 (6")	27000	15500	2850	3000	3490	3000
<b>CULLAR (Sapore-odore-colore)</b>												
UR 60	21,7	36,2	27,3	6,5	0,3	DN 80 (3")	4395	2795	2060	1500	1760	1500
UR 72	31,2	52	40,9	9,5	0,3	DN 80 (3")	6025	3875	2140	1800	2100	1800
UR 84	42,2	70,4	52,2	12	0,3	DN 100 (4")	8190	5190	2300	2100	2450	2100
UR 90	49	81,6	65	15	0,3	DN 100 (4")	11200	6080	2350	2300	2630	2300
UR 100	60,7	101,2	79,5	18	0,3	DN 100 (4")	12250	7750	2210	2500	2850	2500
UR 120	87	145	114	26	0,3	DN 150 (6")	25000	13400	2850	3000	3490	3000
<b>SUPER IRON (Ferro e Manganese)</b>												
UFP 60	15,9	28	52,2	13,5	0,8	DN 80 (3")	4800	3310	2060	1500	1760	1500
UFP 72	27,3	40	68	18	0,8	DN 100 (4")	6750	4750	2140	1800	2150	1800
UFP 84	36,3	52	95,5	28	0,8	DN 100 (4")	8600	6100	2300	2100	2450	2100
UFP 90	42,3	58	114	32,5	0,8	DN 100 (4")	12500	7500	2350	2300	2630	2300
UFP 100	52,2	79	143	38,5	0,8	DN 150 (6")	12900	9500	2320	2500	2950	2500
UFPe 100	52,2	79	143	38,5	0,8	DN 100 (4")	12900	9500	2210	2500	2850	2500
UFP 120	73,5	112	200	53,5	0,8	DN 150 (6")	27250	15750	2850	3000	3490	3000
<b>CULLNEU (acidità)</b>												
UU 60	-	22,7	61,3	13,5	0,5	DN 80 (3")	4640	3290	2060	1500	1760	1500
UU 72	-	32,7	90,8	18	0,5	DN 100 (4")	6455	4655	2140	1800	2150	1800
UU 84	-	40,9	129,4	28	0,5	DN 100 (4")	8325	5825	2300	2100	2450	2100
UU 90	-	47	147,7	32,5	0,5	DN 100 (4")	12250	7250	2350	2300	2630	2300
UU 100	-	59	174,9	38,5	0,5	DN 150 (6")	13445	9145	2320	2500	2950	2500
UUe 100	-	59	174,9	38,5	0,5	DN 100 (4")	13445	9145	2210	2500	2850	2500
UU 120	-	80	250	53,5	0,5	DN 150 (6")	27000	15500	2850	3000	3490	3000

- Alimentazione elettrica: 110-230-24V~/50-60Hz.

M001-99 - Rev.04 - 09/2013